

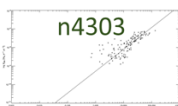
Resolved Kennicutt-Schmidt Law with Molecular Gas in Nearby Galaxies

空間分解した近傍銀河における分子ガスのケニカット-シュミット則
名古屋大学 依田 萌 (M1)

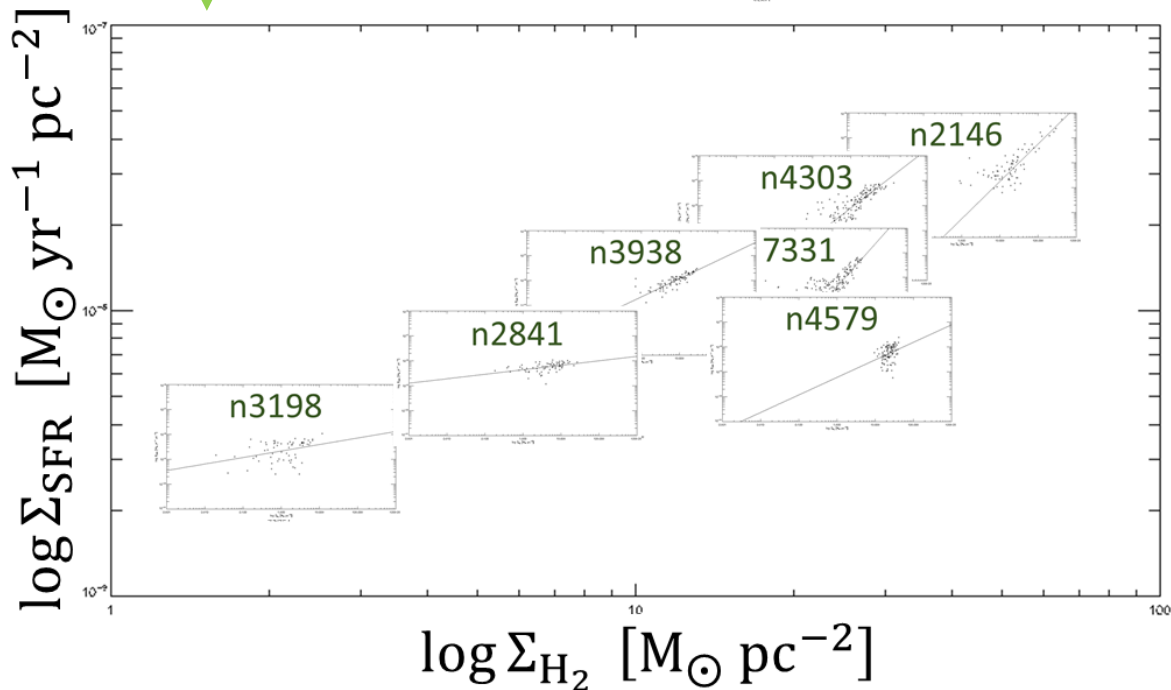
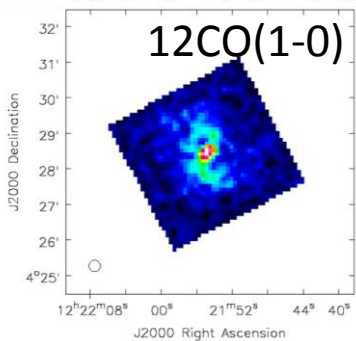
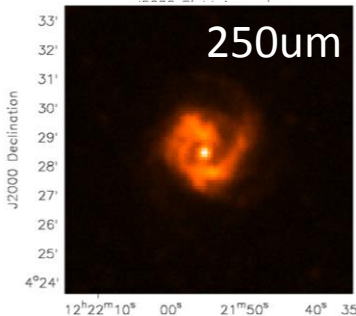
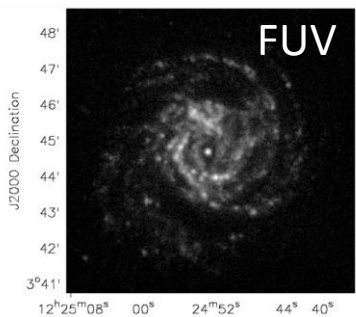
グローバルなK-S則のプロットの●の代わりに



空間分解したK-S則の



を載せたもの



グローバルなK-S則の系列の右上の銀河ほど
空間分解したK-S則の傾きが大きい傾向